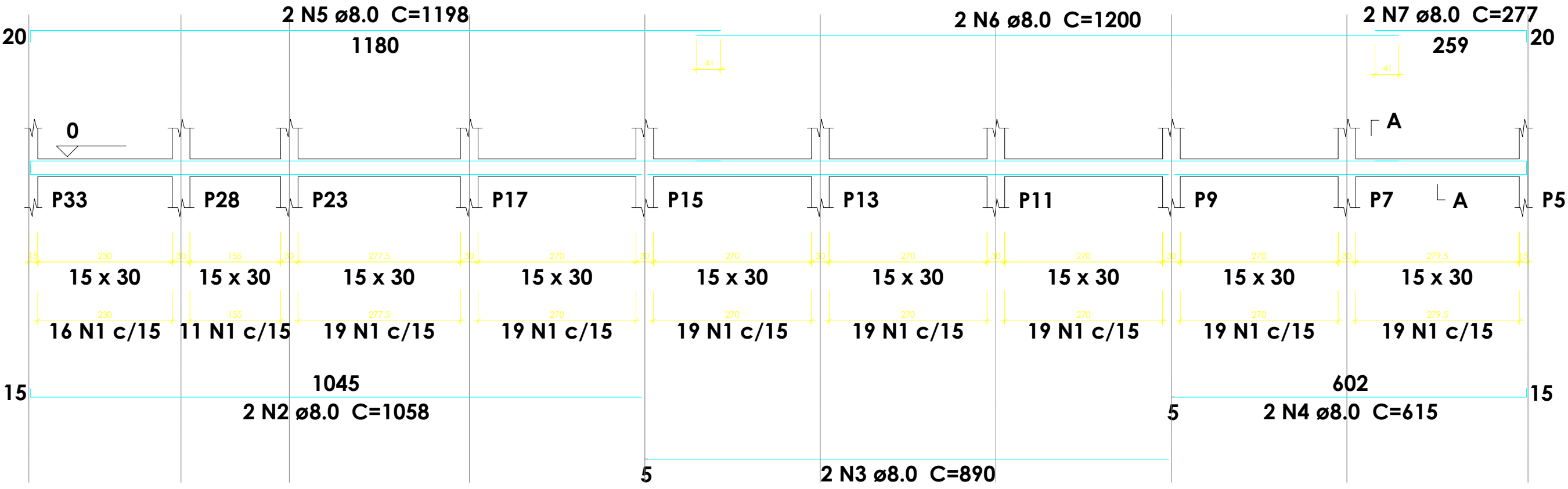
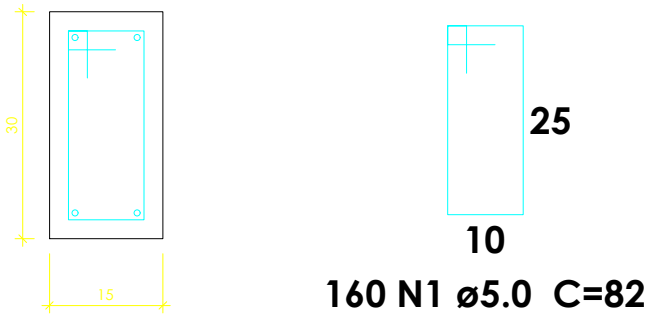


V9 = VB9
ESC 1:75



SEÇÃO A-A
ESC 1:10



VIGAS
escala indicada



PREFEITURA MUNICIPAL DE
VÁRZEA GRANDE
Mais por Você. Mais por Várzea Grande.

PREFEITURA MUNICIPAL DE VÁRZEA GRANDE

Av. Castelo Branco, Espaço Municipal, 2500 - Centro Sul, Várzea Grande/MT CEP 78125-700 - Fone/Fax: 65 3688 8000

PROJETO: ESTRUTURAL
OBRA: AMPLIAÇÃO ESCOLAR
UNIDADE ESCOLAR:
EMEB FAUSTINO ANTONIO DA SILVA

ASSUNTO: SUPERESTRUTURA/INFRAESTRUTURA - VIGAS
LOCALIZAÇÃO: RUA CLARO ALVES DA SILVA S/N BAIRRO SÃO SIMÃO
LOTEAMENTO COLINAS VERDEJANTES
CEP: 78.145.440 - VÁRZEA GRANDE

AUTOR DO PROJETO:

ANA PAULA BOTELHO
ENGENHEIRA CIVIL CREAMT 50821

UNIDADE:
CENTÍMETROS

ESCALA:
INDICADA

DATA:
OUT/2022

FOLHA Nº

28
/ 29